

ОФЕРТА ЗА ЕЛЕКТРОННО ЗАКЛЮЧВАНЕ НА СГРАДИ (01.09.2017 г.) СЪС СТАНДАРТНИ И КРИПТИРАНИ СИСТЕМИ И КЛЮЧОВЕ

Електронното заключване се състои от необходимата техника за заключване (контрол на достъпа), монтаж и електронни ключове. Ако се прави заключване на входна врата и асансьор в една сграда, тогава се ползват едни и същи ключове, като е възможно едни ключове да отключват вратата, но не и асансьора.




Фирма ЛЕСИ винаги предоставя Мастер ключовете за управление на системите на клиентите си. По този начин те сами могат да управляват ключовете за техните системи (записване, изтриване, програмиране). Така нашите клиенти са независими и не дължат никакви такси впоследствие за програмиране и обслужване на системите.

След ценовата оферта има подробно описание на важните компоненти на системите, за да може да направите информиран и правилен избор.



I. Комплекти за заключване на входни врати на сгради - Вандалоустойчиви системи BulKey за скрит монтаж. Принцип на действие: От външната страна на вратата се влиза чрез електронен ключ, а от вътрешната страна се излиза чрез натискане на бутон за брави Дроп Болт ВКВ100 и Магнит ЕМВ300 или чрез натискането на дръжка за брава електромагнитен насрещник

1.1. Окомплектация: Електромагнит ЕМВ300, Контролер за вграждане, Четец за вграждане, Бутон отключване, Датчик за врата, Зумер, Мастер ключ, Захранване, Монтажни планки и консумативи.

Вид брава	Електромагнит ЕМВ300 – работи на отлепяне, подходящ за метални врати 			
Контролер за 999 ключа	ВКУ417	ВКУ517	ВКУ419	ВКУ519
Тип система	Стандартна	Криптирана	Стандартна вандалоустойчива	Криптирана вандалоустойчива
Вид ключ	Безконтактен RFID 		Контактен iButton 	
Тип на ключа	Стандартен	Криптиран (Не се копира)	Стандартен	Криптиран (Не се копира)
Цена за врата с отваряне навън	210 лв.	228 лв.	210 лв.	228 лв.
Цена за врата с отваряне навътре	230 лв.	248 лв.	230 лв.	248 лв.

1.2. Окомплектация: Електронна брава тип Дроп Болт ВКВ100, Контролер за вграждане, Четец за вграждане, Бутон отключване, Зумер, Мастер ключ, Захранване, Монтажни планки и консумативи.

Вид брава	Супер тънък Дроп болт ВКВ100 за вграждане – 			
Контролер за 999 ключа	ВКУ417	ВКУ517	ВКУ419	ВКУ519
Тип система	Стандартна	Криптирана	Стандартна вандалоустойчива	Криптирана вандалоустойчива
Вид ключ	Безконтактен RFID 		Контактен iButton 	
Тип на ключа	Стандартен	Криптиран (Не се копира)	Стандартен	Криптиран (Не се копира)
Цена за врата с отваряне навън	210 лв.	228 лв.	210 лв.	228 лв.

1.3. Окомплектация: Електромагнитен Насрещник, Контролер за вграждане, Четец за вграждане, Зумер, Мастер ключ, Захранване, Монтажни планки и консумативи.

Вид брава	Електромагнитен Насрещник - за вграждане във врати с тънки профили, 			
Контролер за 999 ключа	ВКУ417	ВКУ517	ВКУ419	ВКУ519
Тип система	Стандартна	Криптирана	Стандартна вандалоустойчива	Криптирана вандалоустойчива
Вид ключ	Безконтактен RFID 		Контактен iButton 	
Тип на ключа	Стандартен	Криптиран (Не се копира)	Стандартен	Криптиран (Не се копира)
Цена с нормално отворен насрещник ЕМН512	185 лв.	203 лв.	185 лв.	203 лв.
Цена със стандартен Нормално затворен насрещник ЕМН162	141 лв.	159 лв.	141 лв.	159 лв.

II. Стандартен монтаж на заключващата система – 180 лв. независимо от модела на системата.

ПРОИЗВОДИТЕЛ И ДИСТРИБУТОР НА ОХРАНИТЕЛНА ТЕХНИКА И ЕЛЕКТРОНИКА

- 1 -

III. Електронни стандартни и криптирани ключове

Потребителските електронни ключове не са включени в комплекта. Те се поръчват отделно в зависимост от индивидуалните нужди на всеки вход, като цената се определя в зависимост от броя закупени на веднъж!

При криптираните ключове кодът е 512 бита, като всеки път е реално напълно случаен и неповторим, което не позволява копирането им. Криптираните ключове работят с криптирани и стандартни системи.

Безконтактни RFID	за брой	За пакет 50 бр.	За пакет 100 бр.	Контактни iButton	от 1 до 50 броя	от 51 до 99 броя	над 100 бр
Стандартен EM	1.50 лв	1.50лв/бр.	0.90лв/бр.	Стандартен F5	3.40лв/бр.	2.70лв/бр.	2.00лв/бр.
Криптиран (не се копира)	3.00 лв	2.60лв/бр.	2.21лв/бр.	Криптиран F3 (не се копира)	12.50лв/бр.	11.00лв/бр.	10.00лв/бр.

IV. Аксесоари

4.1. Релеен модул за свързване на изправна домофонна уредба към заключващата система – **21 лв.** с монтаж

4.2. Бутон отключване с вграден светодиод - **10 лв. Монтаж (ако вратата е подходяща) – 21 лв**

4.3. Бутон отключване сензорен. Обхват: 0.1 см ~ 10см – **36 лв. Монтаж (ако вратата е подходяща) – 25 лв.**

4.4. Захранващ модул с вградено аварийно автономно захранване с 4Ah акумулатор – **70 лв. Монтаж – 36 лв.**

Не е необходим за нормалната работа на описаните по-горе системи

V. Безплатно дистанционно отключване на вратата с GSM комуникатор Valcor с възможност за

дистанционно управление на заключващите системи BulKey и електронните ключове към тях. Може да се използва вместо домофонна система за отключване на вратата с позвъняване без таксуване.

Окомплектацията включва: GSM комуникатор Valcor, кутия, консумативи.

5.1. За до 128 тел. номера с **Valcor GSM521** – 164 лв.

5.2. За до 999 тел. номера с **Valcor GSM541** – 199 лв.

5.3. Цената на монтажа зависи от това дали ще се монтира заедно със заключването на външната врата (**108 лв**) или самостоятелно (**180 лв.**).



VI. Автомати за затваряне на вратата "Dorma" – германско производство:

6.1. Автомат за леки и алуминиеви/ PVC врати (1000 мм, 80 кг) – 79 лв.

6.2. Автомат за средно тежки и тежки врати (1100 мм, 100 кг) – 110 лв.

6.3. Автомат за тежки врати (1100 мм, 120 - 130 кг) – 208 лв.

6.4. Монтаж на автомат – 60 лв.



ОФЕРТА ЗА ЕЛЕКТРОННО ЗАКЛЮЧВАНЕ НА АСАНСЬОР

Могат да се ползват същите ключове от заключването на вратата (след записване)

I. **Вандалоустойчиви системи BulKey за скрит монтаж - Окомплектация:** Контролер за вграждане, Четец за вграждане, Зумер, Бутон за сервисни функции, Мастер ключ, Захранване,



Контролер за 999 ключа	ВКУ417	ВКУ517	ВКУ419	ВКУ519
Тип система	Стандартна	Криптирана	Стандартна	Криптирана
Вид ключ	Безконтактен RFID		Контактен iButton	
Тип на ключа	Стандартен	Криптиран (Не се копира)	Стандартен	Криптиран (Не се копира)
Цена на комплекта	118 лв.	136 лв.	118 лв.	136 лв.

II. **Не вандалоустойчиво** заключване с безконтактни ключове тип RFID и клавиатура – **63 лв.**

III. **Монтаж** не зависимо от вида на системата (в присъствието на асансьорният техник) – **144 лева**

IV. Вандалоустойчиво електронно заключване за асансьори Bulkey с предплатени импулси

Окомплектация: Контролер за 999 ключа, четец, светодиоден дисплей, GSM комуникатор Valcor, зумер, монтажното реле, захранване и консумативи.

4.1. **Заключване на асансьори ВК1172К със стандартни RFID ключове Tag – 314 лв**

4.2. **Заключване на асансьори ВК1192К със стандартни ключове iButton F5– 310 лв**

4.3. **Монтаж (в присъствието на асансьорният техник) – 288 лева**



V. Контрол на достъпа за асансьор чрез безплатно позвъняване с GSM комуникатор Valcor

5.1. За до 128 тел. номера с **GSM520** – 168 лв.

5.2. За до 999 тел. номера с **GSM540** – 204 лв.

5.3. **Монтаж (в присъствието на асансьорният техник) – 96 лева**

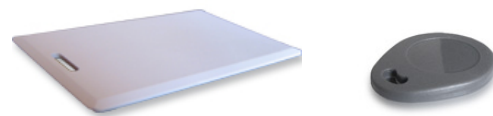
5.4. **GSM комуникатор Valcor GSM521** за дистанционно управление на заключващите системи BulKey и електронните ключове към тях чрез SMS – **144 лв. Монтаж – 108лв.**

Гаранционен срок на техниката за ФАБРИЧНИ дефекти – 24 месеца от датата на продажба/ монтаж

ПРОИЗВОДИТЕЛ И ДИСТРИБУТОР НА ОХРАНИТЕЛНА ТЕХНИКА И ЕЛЕКТРОНИКА

ЕЛЕКТРОННИ КЛЮЧОВЕ БЕЗКОНТАКТНИ RFID – RFID карта или таг

ПРЕДИМСТВА: Електронните RFID ключове са под различна форма – карта, таг, часовник и други, в зависимост от начина на приложение. На тях може да се печата информация, снимка или други. Удобни и ергономични са. Имат относително дълъг живот.



Поради факта, че безконтактните четци могат да прочитат кода на електронния ключ от разстояние – от 1 см до 12 см (типично е между 2 и 5 см), позволяват те да бъдат скрити, като се монтират зад немагнитни прегради като стъкло, дърво или други. Предимство на вградения безконтактен четец, патент на фирма Леси е, че може да бъде монтиран директно върху вратата или касата на вратата, независимо от материала, от който е направена вратата, като в същия момент четецът не може да бъде откраднат.

Стандартният електронен RFID ключ е с 64 битов код. Посредством специално разработено антисканиране и при наличие на толкова много комбинации на кода, системата дава изключително висока надеждност на защита от отключване чрез използване на високотехнологични компютри и системи. Предимство на стандартните RFID ключовете е, че това са възможно най-евтините електронни ключове. **Недостатък е**, че могат да се копират и дублират, не се гарантира уникалността на кода и понякога се срещат RFID ключове с еднакви кодове. Освен това кодът може да бъде откраднат, като се прочете с помощта на подходящи четци от разстояние до 50 см без необходимост да се взема физически електронния ключ.

Фирма ЛЕСИ има разработени **2 вида криптирани автономни RFID системи и ключове.**

Първият вид криптирани ключове с чип LESI1 са с 128 битов код и са с изключително добро съотношение цена/ защита и предпазва ключа от копиране чрез стандартните устройства за копиране. Те са подходящи за контрол на достъпа за врати на сгради и асансьори. Предимство е, че могат да се използват и към стандартни некриптирани системи, което позволява един ключ да се използва за много и различни устройства.

Вторият вид криптирани ключове с чип LESI2 са с многослойна криптография и е защитен с двойна индивидуална динамична парола. Кодът е 256 битов. Двойно криптираните ключове работят с двойно криптирани, единично криптирани и некриптирани системи, което позволява двойно криптираните системи да се използват за жилища и офиси, единично криптираните системи – за врати и асансьори, а некриптираните стандартни системи – за места, където няма значение дублирането на ключовете.

ЕЛЕКТРОННИ КЛЮЧОВЕ КОНТАКТЕН ТИП - iButton

ПРЕДИМСТВА: Електронните ключове тип iButton са изключително ергономични, удобни и надеждни, с много дълъг живот на експлоатация и висока степен на сигурност.

Централите, работещи с този тип електронни ключове ползват четец за вграждане, който е метален и е изключително вандалоустойчив – издържа на механични и електронни въздействия, удари, клечки и лепила; не се влияе от външните климатични условия. Поради формата, принципът на действие и хромираното покритие, четецът на iButton е най-подходящ за ползване при външни врати, до които всеки има достъп – жилища, общи входни, асансьори, гаражи, магазини и други. Четецът не консумира енергия при работата си, това позволява централата да работи много дълго време на аварийно захранване.



Стандартният електронният ключ iButton е с 64 битов код. Посредством специално разработено антисканиране и при наличие на толкова много комбинации на кода, системата дава изключително висока надеждност на защита от отключване чрез използване на високотехнологични компютри и системи. Уникалността на кода на iButton е гарантирана. Дубликати или кражби на кода на контактните ключове се правят трудно и скъпо, и ако въпреки това някой реши да го прави, то за целта му е нужен да притежава физически, ключ, който е работещ към дадена набелязана система. Ако електронният Ви ключ излезне, просто го изтрийте от системата.

Ако се налага да давате ключ за системата на различни хора и се притеснявате или желаете да предотвратите вътрешен саботаж на някой от тези хора, то решението е в контактните криптирани системи и ключове iButton на фирма ЛЕСИ.

Фирма ЛЕСИ има разработени **2 вида криптирани автономни системи и ключове iButton.**

Първият вид са с 128 битов динамичен код и са с изключително добро съотношение цена/ защита и предпазва ключа от копиране чрез стандартните устройства за копиране. Те са подходящи за контрол на достъпа за врати на сгради и асансьори. Предимство е, че могат да се използват и към стандартни некриптирани системи, което позволява един ключ да се използва за много и различни устройства.

Вторият вид е с 512 битов код и работят на транскодерен принцип, при който кодът всеки път е реално напълно случаен и неповторим и е невъзможно да бъде прочетен или да бъде направен дубликат по какъвто и да е начин с каквато и да е техника. Транскодерните криптираните ключове работят с транскодерни криптирани, единично криптирани и некриптирани системи, което позволява транскодерните криптираните системи да се използват за жилища и офиси, единично криптираните системи – за врати и асансьори, а некриптираните стандартни системи – за места, където няма значение дублирането на ключовете.

ЗАКЛЮЧВАЩИ СИСТЕМИ С ПРЕДПЛАТЕНИ ИМПУЛСИ



БУЛКЕЙ предлага ефективни, надеждни и вандалоустойчиви системи за контрол и заключване на асансьори с предплатени импулси и отчет за ползване от потребителите. Те напълно решават проблемите с неотризираното ползване на асансьора и отказ за заплащане на услугата. Идеята на този тип системи е всеки потребител да заплаща само за реално използвания от него асансьор. Системите изключват на бутоните за избор на етаж в асансьорната кабина. В нея се монтира светодиоден дисплей, който при подаване на ключ показва дали е разрешен за работа, колко импулса има и колко му остават след ползването (отчет на ползването).

За ползването на асансьора е необходимо на всеки потребител предварително да се зададе определен брой бъдещи (предстоящи) ползвания на асансьора, които той заплаща предварително по определена от входа тарифа. При всяко подаване на ключ към електронния четец автоматично се намалява закупения от него кредит, което той може да види на монтирания в кабината дисплей. При изчерпването му потребителският ключ автоматично се забранява от системата и той повече не може да ползва асансьора. В този случай ползвателят има два варианта на действие – или да си закупи нови импулси или да не ползва асансьора за известен период от време, докато отново „зареди“ своя кредит. Системата дава възможност определени ключове да се настройват да работят без лимит. В системата има вградени броячи за всеки потребител, които отчитат реалното ползване на асансьора. Тези броячи не могат да бъдат нулирани и могат да се ползват за отчет пред общото събрание на входа или за заплащане на използвания асансьор за изминал период от време, за всеки потребител по отделно.

Електронната ключалка за асансьори **Bulkey VKU117/ 119** е малка и скрита, като се вижда само четеца, което го прави устойчиво на вандализъм. Изходът е транзисторен, към който се свързва реле, чрез което се прекъсва общия край на бутоните в кабината. Въпреки своя малък размер, устройството съчетава в едно четец на ключовете, управление на бутоните в кабината чрез допълнително реле, зумер за звукова сигнализация.

Записът и изтриването на потребителски ключове, зареждането на кредити, програмирането на системата и обработката на информацията се извършват чрез специализиран GSM комуникатор за дистанционно управление **Valcor GSM5x1**. **Valcor GSM5x1** е с възможност за записване на до 128 потребителски телефонни номера. Може да се използва за Дистанционно управление на потребителските ключове с SMS- забраняване, разрешаване, изтриване, и други. Това намира голямо приложение при използването на системите за контрол на достъпа **BulKey** за асансьори, като средство за бързо и лесно забраняване и разрешаване не само на единични, но и множество ключове САМО с един SMS. При нужда комуникаторът може да се използва за асансьори, като разрешава работата на бутоните в кабината чрез безплатно позвъняване към комуникатора от записаните телефонни номера на редовните платци. По този начин може да се избегне и досадното посрещане и изпращане на гости, които нямат ключ за асансьора

Контрол на достъпа чрез безплатно позвъняване с GSM комуникатор Valcor

Комуникаторите GSM52x работят с до 128 телефонни номера, а GSM54x с до 999 номера. Благодарение на тези системи, можете дистанционно, чрез позвъняване да отключите входната врата. Устройството е изключително подходящо за включване към входна врата на жилищна сграда, в която няма домофонна инсталация или е повредена. Включва се директно към електронната брава или към електронната заключващата система. Чрез позвъняване на комуникатора се отключва бравата за известно време (програмируемо между 1 секунда и няколко часа), след което се заключва. В модулта се поставя една СИМ карта (независимо каква и на кой мобилен оператор), записват се номерата, които имат право да отварят вратата (чрез изпращане на командни SMSи от главния телефонен номер или чрез компютър), като в програмирацията SMS могат да се запишат вече до 160 символа, така че с един SMS могат да се програмират, сменят или изтриват до 8 потребителски телефонни номера едновременно. От тук на сетне единствено номерата, които са записани в модула ще могат като му звъннат, да отворят вратата. Във всеки един момент, номерата на ползвателите могат да се променят - изтриват или заменят с нови, чрез изпращане на SMS. За да отворите вратата, просто трябва да позвъните на модула и Вашият телефонен номер да има право да отваря! Спестява ремонта или изграждането на нова домофонна инсталация, както и Ви дава свободата, където и да се намирате в света да може да отключите входната врата.

GSM комуникаторите GSM5x1 могат да се използват и за дистанционно управление на новото поколение системи за контрол на достъпа **Bulkey VKU417, 419, 517, 519, 217, 219**, техните модификации и други, с SMS-и, като: управление на потребителските ключове, промяна на настройките и други. Това намира голямо приложение при използването на системите за контрол на достъпа **BulKey** за асансьори, като средство за бързо и лесно забраняване и разрешаване не само на единични, но и множество ключове САМО с един SMS. При нужда комуникаторът може да се използва и за: 1. Асансьори, като разрешава работата на бутоните в кабината чрез безплатно позвъняване към комуникатора от записаните телефонни номера на редовните платци. По този начин може да се избегне и досадното посрещане и изпращане на гости, които нямат ключ за асансьора; 2. Безплатно дистанционно отключване на обект, чрез вграденото реле, с позвъняване от въведените потребителски номера, когато е свързан със система за контрол на достъпа **BulKey** за входна врата. По този начин комуникаторът може да се използва вместо домофони.

Предимства на GSM комуникаторите GSM5x1:

Бърз и лесен дистанционен контрол на потребителските ключове в системата за контрол на достъпа:

- в един SMS могат да се запишат и изпратят голям брой команди към системата за контрол на достъп BulKey, която е свързана с комуникатора Valcor GSM4x1. Така собственикът, домоуправителят или упълномощено лице, без да има нужда да е на адреса или да отиде до системата, може управлява дистанционно с SMS-и единични или множество потребителски ключове, да променя настройки на системата.

- с един SMS домоуправителят или упълномощено лице може да програмират, сменят или изтриват до 8 потребителски телефонни номера в паметта на комуникатора

GSM комуникаторът се захранва с 12V постоянно напрежение. Консумация на комуникатора: постоянната консумация на ток при отворени входни зони е до 30mA; при окъсени входни зони - до 35 mA; при сработило реле - до 100 mA; пикова консумация - 1A. Предимство е широкият температурен диапазон, в който работи (от -20 до + 60 градуса Целзий) и стабилната и надеждна работа благодарение на вградения GSM. Програмирането се извършва чрез SMS. След програмирането настройките се запомнят в паметта на комуникатора, което го прави независим от SIM картата (тя може да се заменя, без това да оказва влияние на настройките). Комуникаторът е с широкоспектърно приложение и може да се използва на всякъде по света, той е независим от SIM карти и мобилни оператори. Може да се ползва и за контролиране на достъпа до асансьори - поставя се в асансьорната шахта, изключва изцяло захранването на асансьора и само този, който има право да ползва асансьора ще може да го активира. По този начин, чрез мобилния си телефон, ще може да управлявате и входната врата и асансьора, а някой от ползвателите ще могат да управляват само входната врата например, тъй като нежелаят да плащат за асансьор - в този случай телефонният им номер не се записва в устройството за асансьора. Устройството може да се постави и на бариери или гаражни врати.



ЕЛЕКТРОННА БРАВА ТИП МАГНИТ ЕМВ 300

Електромагнитът е предназначен за помещения с висока степен на сигурност, но със задължителна аварийна безопасност. Може да се ползва за всякакъв тип врати и е най-добрият избор за електронно заключване на общи входни врати на жилищни сгради. Поради липсата на механични износващи се елементи е изключително издръжлив и има много дълъг живот на експлоатация. Няма изисквания за състоянието и вида на вратата. Състои се от две части – едната се монтира на касата, а другата на крилото на вратата. Монтира се обикновено в горния отваряем ъгъл на вратата за метални врати, а за всички други типове врати е желателно да се слагат по два магнита – единият в горния отваряем ъгъл на вратата, а другият в долния отваряем ъгъл на вратата на височина 20-30 см от пода. С монтажа на двата магнита се предотвратява усукването на меките врати (алуминиеви, PVC, дървени), чрез двойното заключване. Може да работи и без наличие на механична брава, тъй като сам фиксира вратата в затворено положение. Отключва се само по електронен път. От вътрешната страна може да се монтира бутон за бързо и лесно отключване на вратата, вместо това да става с наличието на валиден електронен ключ. Един магнит издържа на натоварване до 300 кг и черпи постоянно ток в заключено положение.

Предимства:

- * аварийна безопасност;
- * няма механични части;
- * монтира се на всякакъв тип врати;
- * няма изисквания за състоянието на вратата;
- * може да работи и без механична брава;
- * управление само по електронен път;
- * възможност за отключване чрез бутон;
- * монтира се на врати с външно или вътрешно отваряне;
- * управление от домофонна централа.



Техническа характеристика ЕМВ 300: Магнит за врати на панти, работи на отлепване;

- * Режим на работа – Fail Safe (нормално отключен);
- * Усилие на задържане – 300 kg;
- * Работно напрежение – 12 VDC; Опция – 24 VDC
- * Консумация – 500 mA;
- * Двухцветен диод (червено/ зелено) за индикация на състоянието на вратата (отключено/ заключено);
- * Безпотенциален релеен изход (COM, NC, NO) за контрол на състоянието на заключването, която отчита дали насрещната планка е залепнала за магнита;
- * Размери – 250x50x25

ЕЛЕКТРОМАГНИТЕН ДРОП БОЛТ ВКВ100

Брава Bulkey ВКВ100 е универсална. Нейните размери позволяват да се монтира на произволно място и положение на всякакъв тип врати. Изключително здрава и подходяща за блиндиращи, алуминиеви, PVC, дървени, метални и особено за тънкопрофилни врати!!! Монтажът ѝ може да бъде вкопан (скрит) в касата или вратата, или външен. Брава Bulkey ВКВ100 при вкопан (скрит) монтаж не се вижда от външната страна, по този начин не се разбира за нейното съществуване или точно местоположение, което при евентуална атака ще спаси обекта. Брава Bulkey ВКВ100 се използва за заключване и контрол на достъпа до врати със задължителна аварийна безопасност - общи врати на входове, вътрешни офисни врати, врати в промишлени, обществени и офис сгради и помещения и други. Поради факта, че бравата е аварийно безопасна и габаритните размери са изключително малки, позволява бравата да се монтира на преградни офисни, коридорни и входни врати.



Най-ефективното място за монтаж на бравата е около средната точка на вратата, в близост до механичната брава. За нормалното ѝ и безпроблемно функциониране е необходимо много добра центровка на вратата и за това се нуждае от механична брава, която да фиксира вратата в затворено положение. Брава е с вградено микропроцесорно управление и защита, и се управлява с подаване на електрически сигнал. При липса на захранване бравата е в отключено положение, което я прави аварийно безопасна, тъй като гарантира при каквото и да е срив в системата бравата да се самоотключи. В заключено положение бравата консумира постоянно малък ток. Електромагнитна брава тип Болт се управлява по електронен път, няма механичен ключ, а ключалката за електронния ключ може да се монтира навсякъде в пространството, което прави бравата невидима от външната страна, тъй като не се разбира за нейното съществуване или точно местоположение, което при евентуална атака ще спаси обекта. Може да се управлява чрез дистанционно управление, както и от домофонна централа. Недостатък на бравата, е че вратата трябва да е прецизно затваряне – шипа на бравата трябва да е срещу отвора на насрещната планка!!!

Технически параметри:

- Пожаробезопасен електрически болт – при подаване на напрежение заключва, при отпадане – отключва.
- Захранване: DC12V/1A – червен кабел към +DC12V; черен кабел към –DC12V;
- Работен ток при задвижване: 960 mA
- Работен ток при покой: 130 mA
- Размер на тялото на бравата: ширина – 25мм; дължина – 150 мм; дебелина – 34 мм
- Размер на челната планка: ширина – 25 мм; дължина – 192 мм; дебелина – 3 мм
- Размери на шипа: диам. Ф13мм, дълбочина на проникване 17мм;
- Материал на болта: неръждаема стомана
- Материал на челната планка: неръждаема стомана
- Светодиод: Червен - когато болтът е отключен, Зелен – когато болтът е заключен
- Изход за състоянието на бравата – отключено/ заключено (оранжев кабел към +12VDC) NO и COM
- Работни условия: -10 до + 55 градуса Целзий
- Работна влажност: 0~90%(без конденз)
- Задържаща сила на болта: 1000 кг
- Отключване – 1. Спиране на захранването на бравата. или 2. При постоянно подадено захранване на бравата на оранжевия кабел се подава –DC12V.
- Заключване – 1. Подаване на захранване при свободен оранжев кабел и затворена врата (наличие на насрещна планка пред бравата). или 2. При постоянно подадено захранване на бравата и затворена врата се освобождава оранжевия кабел от –DC12V.

ЕЛЕКТРОМАГНИТЕН НОРМАЛНО ОТВОРЕН НАСРЕЩНИК ЕМН512

Електромагнитният насрещник е заключващ елемент за алуминиеви и PVC дограми. Използва се основно за контрол на достъпа, заключване на общи врати на входове, вътрешни офисни врати и други.

Електромагнитният насрещник се монтира на касата на вратата и за заключване се използва езикът на механичната брава. От външната страна на вратата задължително се поставя дръжка тип топка, за да не може да се отваря езика на бравата. От вътрешната страна на сградата се излиза чрез натискане на дръжката на бравата. Електромагнитният насрещник е заключен докато му се подава напрежение. При отпадане на напрежението се отключва, което го прави аварийно безопасен и подходящ за монтаж на общи входни врати. Когато се монтира в комбинация с електронна система не нужно аварийно акумулаторно захранване.

Предимства:

- вграден монтаж;
- от вътрешната страна врата се отваря чрез дръжката на механичната брава;
- малки размери;
- монтира се на всякакъв тип врата;
- монтира се на врати с външно или вътрешно отваряне;
- управление от домофонна централа.

